

**XX olimpiade dei giochi logici linguistici matematici**  
**Fascia 9-10 anni (4-5 primaria)**

**Test 1 – Calcoli naturali**

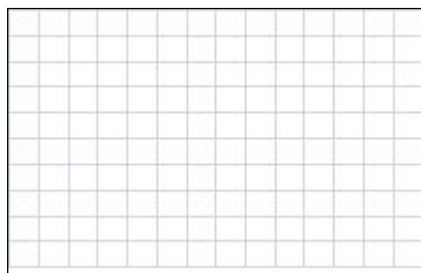
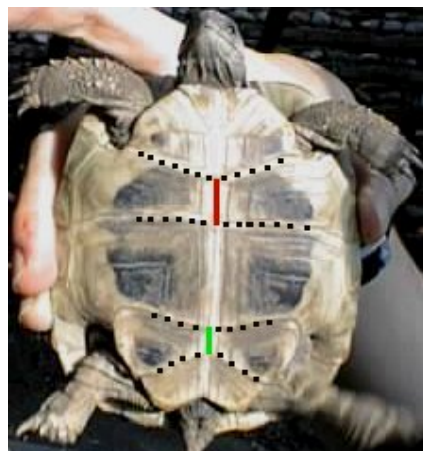
Per distinguere una tartaruga da un'altra bisogna guardarla sotto il carapace, come nelle foto.

Rappresentare sulla carta a quadretti le lunghezze indicate sul carapace con le linee rosse (distanza fra le linee tratteggiate che delimitano le placche pettorali) e verdi (distanza fra le linee tratteggiate che delimitano le placche inguinali). Osservare le misure rappresentate, dedurre e scrivere una proprietà numerica per cui le due tartarughe si possono classificare appartenenti a due specie diverse.

testudo hermanni hermanni



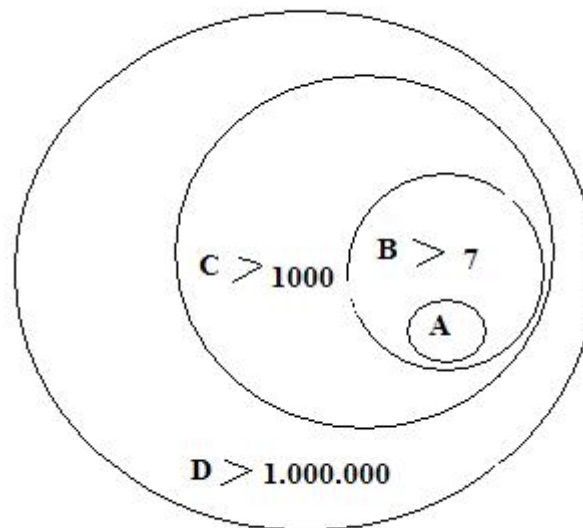
testudo hermanni boettgeri



**Test 2 – Insiemi nel mare**

Tre pescatori di Livorno disputarono un anno e un giorno per stabilire e sentenziare quanti pesci ci sono nel mare. Disse il primo: “Ce n'è più di sette, senza contare le acciughette”. Disse il secondo: “Ce n'è più di mille, senza contare scampi ed anguille”. Il terzo disse: “Più di un milione!” E tutti e tre avevano ragione. (Gianni Rodari, *Filastrocche in cielo e in terra.*)

Se i numeri della filastrocca indicano i tipi di pesce ed il cerchio A ne raggruppa sette, 1000 il cerchio B, 1000000 il cerchio C, in quale cerchio ci sono le acciughette, gli scampi e le anguille?



### Test 3 – Variazioni per condizioni ambientali

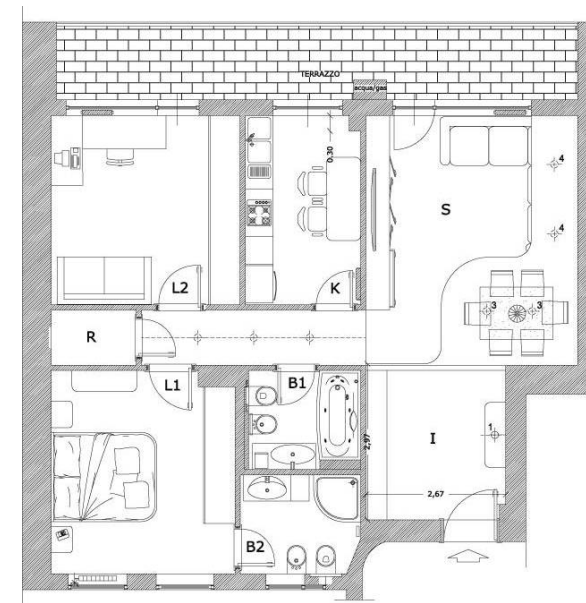
Si dice che animali domestici, come cani, gatti, galline, uccelli, cavalli, pecore, mucche e quelli ospitati nello zoo, si comportano in modo inconsueto qualche giorno o qualche ora prima che si verifichi un terremoto. I pesci riescono ad avvertire le vibrazioni che trasmette l'acqua a causa di un maremoto anche alcune settimane prima che accada ed anche a grandi distanze. Questi comportamenti, pur non essendo scientificamente dimostrabili, sono importanti per comprendere che ci sono situazioni di non benessere per gli animali a causa del rumore.

Tenendo conto dei suoni fastidiosi di un temporale, può essere un problema sistemare opportunamente gli animali in casa.

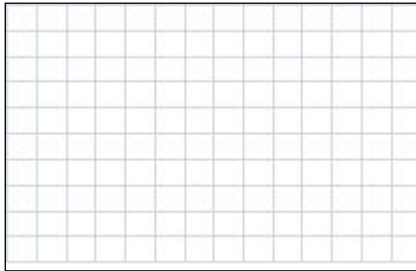


Completare la tabella associando i simboli degli ambienti salotto (S), ingresso (I), Bagno (B<sub>1</sub>), Cucina (K) a quelli di un pesciolino (P), un cane (C), un gatto (G), un uccellino (U) per quattro possibili distribuzioni diverse.

<b>S</b>				
<b>B<sub>1</sub></b>				
<b>K</b>				
<b>I</b>				



**Fascia 9-10 anni – Foglio delle soluzioni**



**Soluzione del test 1**

**Soluzione del test 2**

**Soluzione del test 3**

<b>S</b>				
<b>B<sub>1</sub></b>				
<b>K</b>				
<b>I</b>				

NOME E COGNOME IN STAMPATELLO

NOME E COGNOME IN CORSIVO

DATA DI NASCITA

SCUOLA

CITTÀ

